

Metylan

Metylan Stukkó

Diszperziós, díszítőelem ragasztó festőmestereknek



JELLEMZŐK

- Nagy ragasztóerő, erősen tapad
- Krémes állagának köszönhetően kiegyenlíti a felületek egyenetlenségeit
- Könnyen felhordható
- 5 percen belül könnyedén igazítható
- Nem reped, nem szárad ridegre
- Megkötés után átfesthető, vakolható, csiszolható
- Kiváló végleges ragasztóerő
- Száradás után fehér, nem sárgul be
- Kiadós
- Oldószermentes
- Elsősorban beltéri felhasználásra

ALKALMAZÁSI TERÜLET

Gipszstukkó elemek, rozetták, díszítő elemek, sztiropor díszlécek, lapok, lábazatok, álmennyezeti és burkolólapok ragasztása (vastagabb, 10-12 cm-es díszlécekhez is). Alkalmas továbbá fa szegőlécek, fa tapétaszegő lécek, különböző profilok, kábelcsatorna, csempe ragasztására. Használható gipszkarton, faforgácslap, parafa, ásványi rost felületeken, kiválóan rögzít habosított polisztirolból, fából, fémből, műanyagból, kerámiából, gipszből és hasonló anyagokból készült tárgyakat. Krémes állagának köszönhetően kiegyenlíti a felület egyenetlenségeit, könnyen felhordható, 5 percen belül könnyedén igazítható. Nem reped, nem szárad ridegre, megkötés után átfesthető, vakolható, csiszolható. Száradás után fehér, nem sárgul be, kiváló végleges ragasztóerő jellemzi. Oldószermentes.

ALKALMAZÁS

A felület előkészítése:

A ragasztóanyag megszilárdulásának feltétele, hogy a ragasztandó anyagok legalább egyike nedvszívó legyen. Minden alapnak szilárdnak, hordozóképesnek, száraznak, por- és zsírmentesnek kell lennie. A meglévő festék réteg szilárdságát, tapadó képességét meg kell vizsgálni, és amennyiben szükséges, a laza részeket el kell távolítani. Beltéri egyenetlen alapokat Ceresit CT 126 (2-10 mm-ig) vagy CT 127 (max. 2 mm vastagságban) beltéri glettanyagokkal simíthatjuk.

Alkalmas alapok: minden beltéri vakolat, előregyártott elemekből készült szokásos hordozó felületek. Beton, gázbeton, tufa, mészhomoktégla, rostszálas cement kötőanyagú felületek, gipszkarton és más szárazépítő lemezek, és egyéb, nem felületkezelt faanyag. Polietilén (PE) és polipropilén (PP), valamint Teflon (PTFE) ragasztására nem alkalmas.

A ragasztóanyag felhordása: Vágja le az adagoló csont tetejét a menetes rész felett. Tekerje rá az adagolócsőrt, vágja le annak hegyét a megfelelő szögben és helyezze a kartust a kinyomópisztolyba. A ragasztóanyagot kartuskinyomópisztoly segítségével, csíkszerűen (kb. 6 mm átmérővel) vagy pontszerűen (3-6 mm átmérővel) a ragasztandó felületre vagy az alapra nyomjuk ki. A felhordott anyag mennyiségét a felragasztandó anyag tömege határozza meg.

A ragasztás: A ragasztandó darabokat, a ragasztó bőrösödése előtt (kb. 15 perc) a ragasztás helyétől kb. 0,5-1 cm-re helyezzük el, a megfelelő helyzetbe igazítjuk, majd erősen odanyomjuk. Nehéz, ill. feszültség alatt lévő anyagok esetében ajánlatos a ragasztást ideiglenesen rögzíteni. A ragasztóanyag maradványokat nedves ronggyal azonnal le kell törölni, a szerszámokat vízzel megtisztítani. A megkeményedett ragasztó mechanikai módon távolítható el.

TÁROLÁS

A ragasztóanyagot fagymentes, száraz és hűvös helyen kell tárolni. Eltartható a gyártástól számított 18 hónapig, felbontatlan állapotban. Gyártási dátumot lásd a csomagoláson (NNHHÉÉ XXX – ahol N-nap, H-hónap, É-év, X-sarzs).

MŰSZAKI ADATOK

Alapanyag:	vizes bázisú akrilátdiszperzió
Sűrűség (fajsúly):	kb. 1,25 g/cm ³
Szín:	fehér
A ragasztás	öregedés-, időjárás-, valamint nedvességálló (a tartós vízterhelést kerülni kell)
Nyitott idő:	kb. 15-30 perc, a levegő hőmérsékletétől, nedvességtartalmától és az alaptól függően
Feldolgozási hőmérséklet:	min. +10°C
Kötési idő:	2 mm-es rétegvastagság esetén min. 24 óra, a vastagabb rétegfelhordás, alacsonyabb hőmérséklet, magas páratartalom ezt az időt megnövelheti
Nyírószilárdság:	(fa/fa) 230 N/cm ²
Réskitöltő képesség:	max. 10 mm
Szükséges mennyiség:	díslécek, homlokozatprofilok: kb. 20-80 g/m ² lábazat-szegély, falécek: kb. 40-50 g/m ² hang- és hőszigetelő lapok, dekorítlemezek: kb. 200-450 g/m ² fapanelek, fatáblák, faajtó-bélések: kb. 2 kartus

Tárolási hőmérséklet: +5°C felett

A fenti adatok átlagos időjárási viszonyokra (+23°C és 55% relatív páratartalom) vonatkoznak.

Figyelem! A megadott adatok csak általános tudnivalókat takarnak. A ragasztandó anyagok és a munkakörülmények sokfélesége miatt a munka megkezdése előtt célszerű próbaragasztást végezni. Jelen műszaki adatlap tapasztalataink alapján, a műszaki fejlődés jelenlegi állása szerint készült. Értékesítési feltételeink keretében csak termékeink mindig állandó, magas szintű minőségére vállalunk szavatosságot.

KISZERELÉS

400 g

ÖSSZETÉTEL

Oldószermentes, vizes bázisú, műanyag diszperzióból készült, univerzális ragasztó.

SZÁRMAZÁSI HELY

EU

MŰSZAKI SZAKTANÁCSADÁS

Tel: 06 30/919-2926



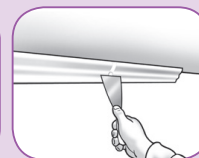
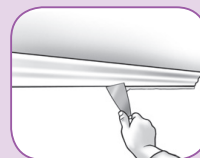
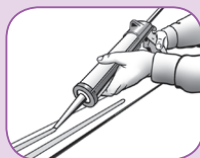
RAGASZTÁS



RÉSKITÖLTÉS



JAVÍTÁS



Alkalmazástechnikai tanácsadás: Tel.: 06 30/919-2926

Forgalmazza: Henkel Magyarország Kft. H-1113 Budapest, Dávid Ferenc u. 6. • H-1519 Budapest, Pf. 429.

Telefon: (06-1) 372-5555 • Fax: (06-1) 209-1543 • www.metylan.hu